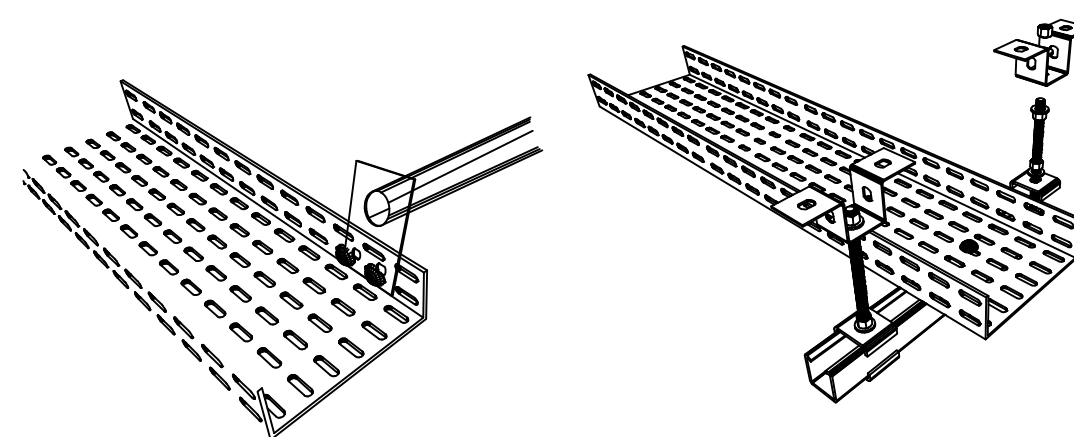
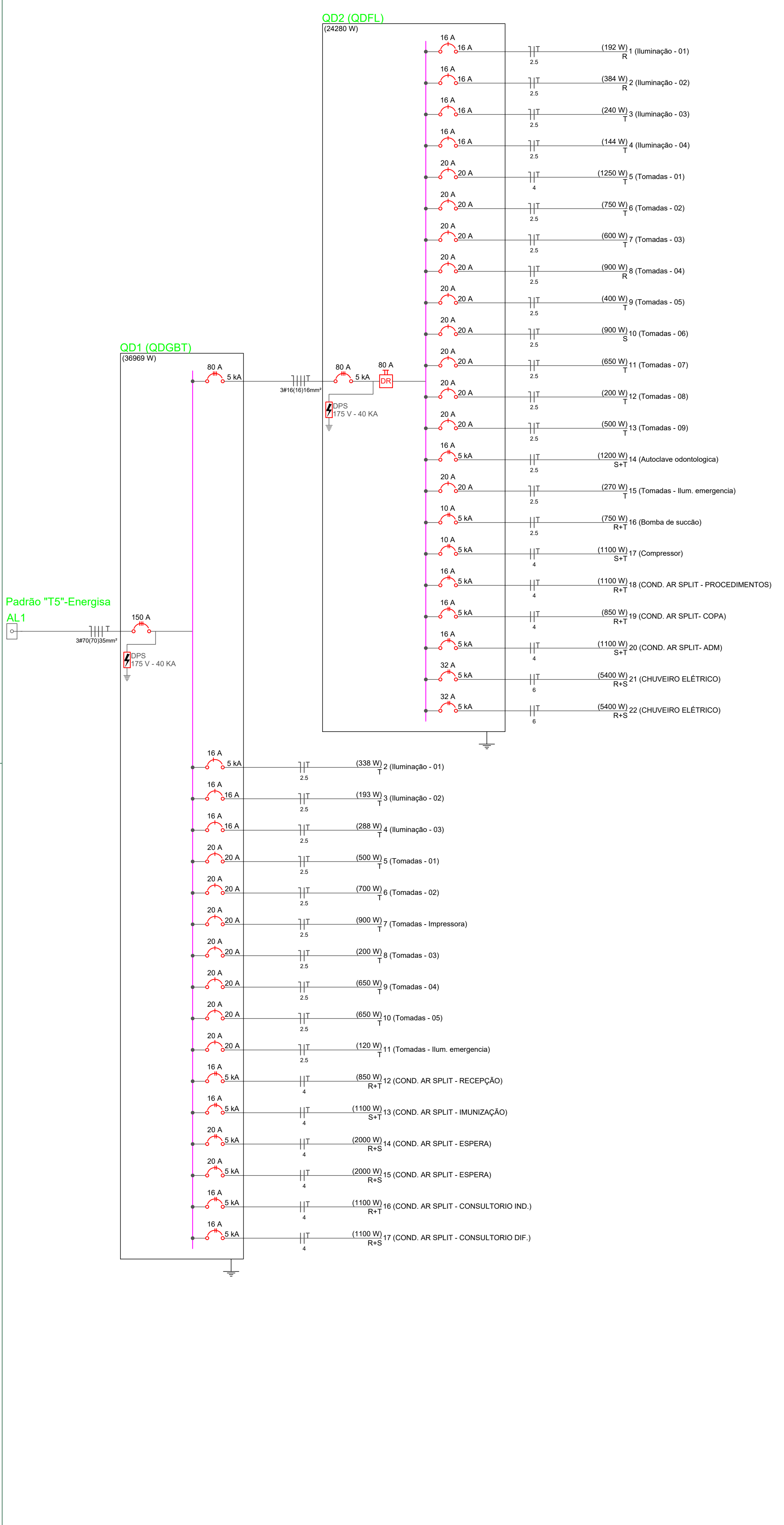
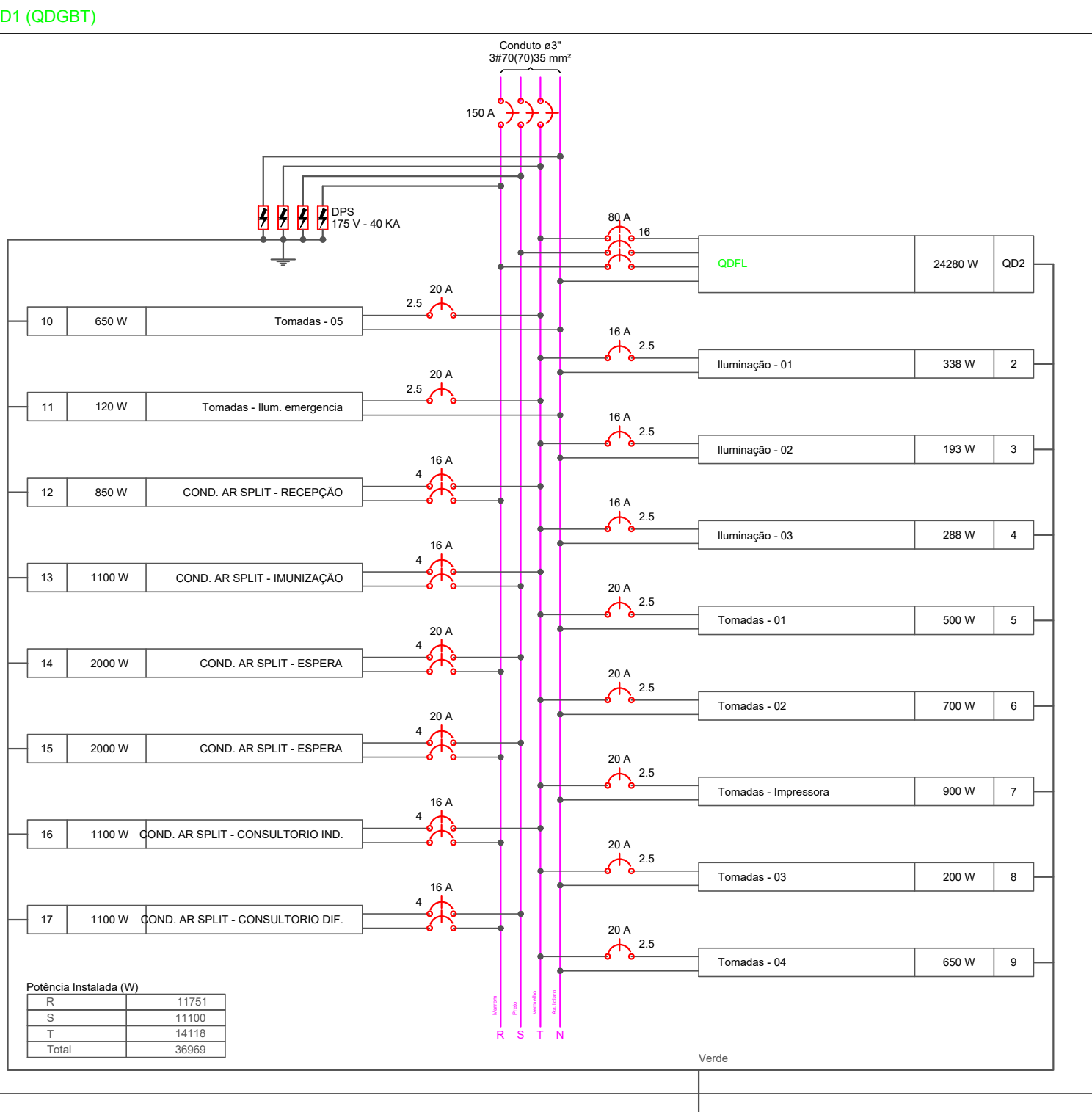
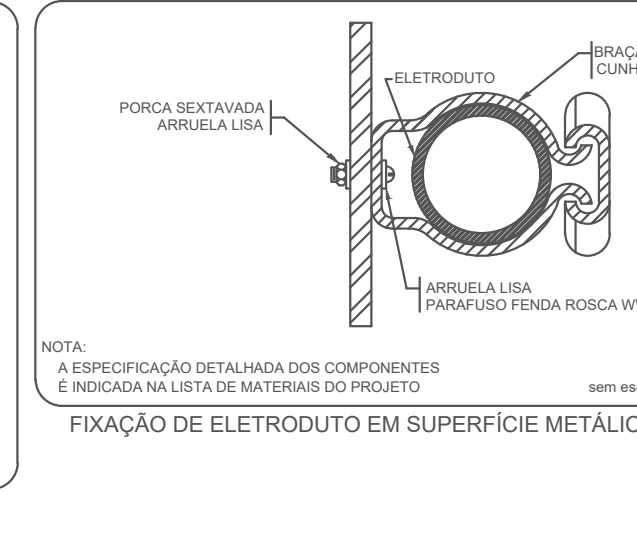
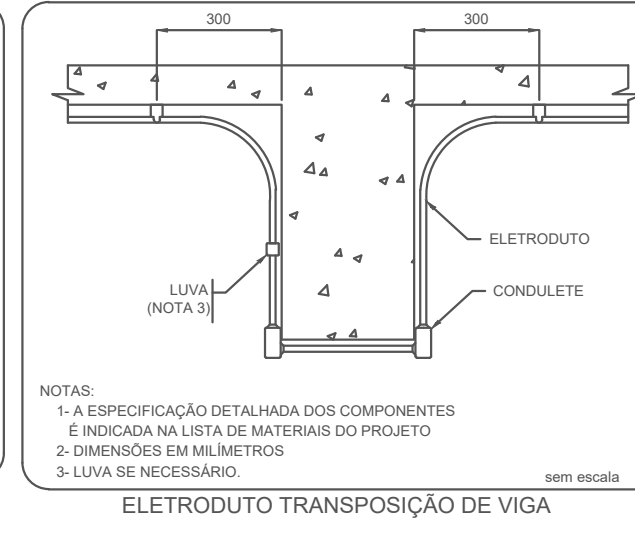
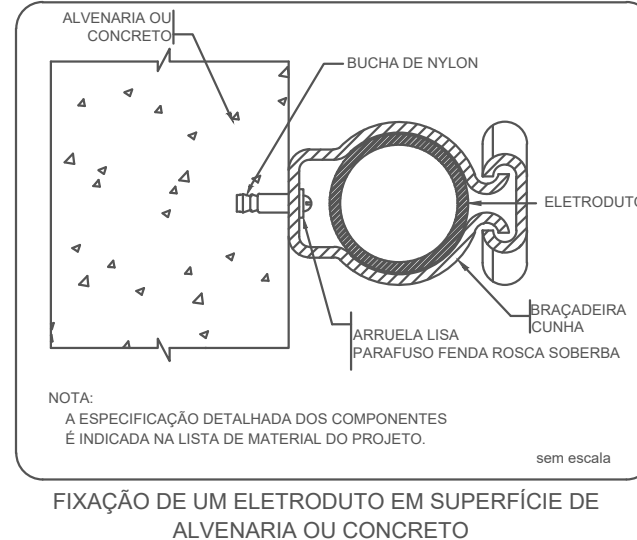
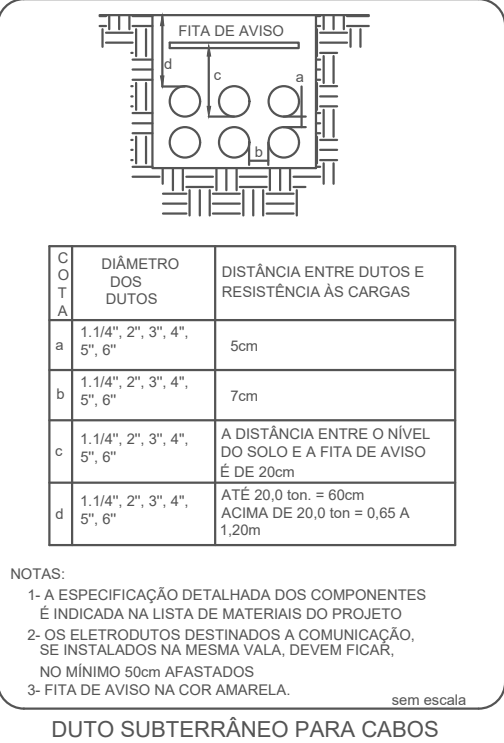
CARIMBO DA PREFEITURA:05



Quadro de Cargas (AL1)															
Circuito	Descrição	Esquema	Método de inst.	V (V)	Pot. total (VA)	Pot. total (W)	Fases	Pot. - R (W)	Pot. - S (W)	Pot. - T (W)	FP	FCT	FCA	In' (A)	Seção (mm²)
QD1	QDGBT	3F+N+T	B1	220 / 127 V	43182	36969	R+S+T	11751	11100	14118	0,86	1,00	0,70	139,3	70
TOTAL					43182	36969	R+S+T	11751	11100	14118					

Quadro de Cargas (QD1)															
Circuito	Descrição	Esquema	Método de inst.	V (V)	Iluminação (W)	Tomadas (W)	Pot. total (VA)	Pot. total (W)	Fases	Pot. - R (W)	Pot. - S (W)	Pot. - T (W)	FP	FCT	FCA
QD2	QDGL	3F+N+T	B1	220 / 127 V	207	207	207	207	R+S+T	6226	6000	8054	0,86	1,00	0,86
TOTAL					207	207	207	207	R+S+T	6226	6000	8054			

Quadro de Cargas (QD2)															
Circuito	Descrição	Esquema	Método de inst.	V (V)	Iluminação (W)	Tomadas (W)	Pot. total (VA)	Pot. total (W)	Fases	Pot. - R (W)	Pot. - S (W)	Pot. - T (W)	FP	FCT	FCA
1	Iluminação - 01	F+N+T	B1	127 V	24	48	194	192	R	192			0,99	1,00	0,38
TOTAL					14	13	9	34	2	3	2	1	1	1	3



NOTAS GERAIS:

- CONDUTORES DE DISTRIBUIÇÃO SERÃO DE COBRE, COM ISOLAMENTO EM PVC PARA 750V - 70°C, TIPO PIRASTIC FLEX DA PRYSMAN, QUANDO NÃO INDICADOS DE SEÇÃO 2,5 mm² E SEGUIRÃO O SEQUINTE CÓDIGO DE CORES:
FASES - R(VERMELHA), S (BRANCA) e T (PRETO)
NEUTRO - AZUL CLARA
TERRA - VERDE
RETORNO - AMARELA
- CABOS DE ALIMENTAÇÃO DE QUADROS OU EMBUTIDOS NO PISO DA ÁREA EXTERNA SERÃO DE COBRE, TIPO SINTENAX 1,0kV - 90°C, TIPO FICAP, INDUSCABOS OU PRYSMAN, COM SEÇÃO NIMINAL CONFORME INDICADO EM PROJETO.
- NAS EMENDAS DOS CABOS DEVERÃO SER SEGUIDAS AS DISPOSIÇÕES DO CADERNO TÉCNICO (SOLDADAS OU COM USO DE CONECTOR APROPRIADO), INCLUINDO O USO DE FITA DE AUTOFUSÃO DE BOA QUALIDADE.
- TODA A FIAÇÃO ELÉTRICA UTILIZADA NAS INSTALAÇÕES DA OBRA, DEVERÃO OBRIGATORIAMENTE SER DO TIPO ANTICHAMAS E RESPEITAR A NBR 13248/2000, OU SEJA, DEVERÃO SER LIVRES DE HALOGENÍO E GASES TÓXICOS E COM BAIXA EMISSÃO DE FUMAÇA COM ISOLAÇÃO PARA NO MÍNIMO 750V.
- OS QUADROS DE DISTRIBUIÇÃO SERÃO DOTADOS DE BARRA DE TERRA INDEPENDENTE, ONDE SERÃO CONECTADOS OS CONDUTORES DE PROTEÇÃO, NÃO SENDO ADMITIDA A UTILIZAÇÃO DO CONDUTOR NEUTRO PARA FINS DE ATERRAMENTO.
- A CAPACIDADE DE RUPTURA MÍNIMA DE CORRENTE DE TODOS OS DISJUNTORES SEJA ELE DISJUNTOR GERAL, PARCIAL E/OU DIFERENCIAIS SERÁ DE 10 KA PARA 380V E 220V.
- ELETRODUTOS, PERFILADOS E ELETROCALHAS EM MONTAGEM APARENTE SERÃO FIXADOS A CADA 1,5M, CONFORME DETALHES INDICADOS EM PROJETO.
- EVENTUAIS INTERFERÊNCIAS DE MONTAGEM, DEVERÃO SER SANADAS NA OBRA.
- OS CIRCUITOS DE INDUÇÃO RESISTIVA SERÃO PROTEGIDOS C/ DISJUNTORES CURVA "B" (INCAND., CHUV. ELÉ., TORN. AQUECI...)
- O DISJUNTOR GERAL DO QDF SERÁ PADRÃO "IEC" .
- TODAS AS PARTES METÁLICAS (LUMINÁRIAS, TOMADAS, QDFs, ETC.) DEVERÃO ESTAR ATERRADAS.
- OS CABOS DE LIGAÇÃO DAS LUMINÁRIAS (RABICHOS) DEVERÃO SER COM CABO PP 3x1,50mm² (MÍNIMA)
- AS EMENDAS DOS FIOS DEVERÃO SER FEITAS POR CONECTORES ROSQUEÁVEIS. NÃO SERÃO ACEITAS EMENDAS COM FITA ISOLANTE.
- OS CIRCUITOS DE INDUÇÃO INDUTIVA SERÃO PROTEGIDOS C/ DISJUNTORES CURVA "C" (LÂMP. FLUOR, MÁQU. LAVAR, GELAD., MOTORES, TOMA. A. SERVIÇO E

Quadro de Demanda (QD1)

Tipo de carga	Potência instalada (kVA)	Fator de demanda (%)	Demanda (kVA)
Motores	3,63	75	2,72
Iluminação e TUG's (Clínicas e hospitais)	14,98	40	5,99
Chuveiros, ferros elétricos, aquecedores de água (não residencial)	12,13	84	10,19
Condicionador de Ar tipo janela e Split	12,44	100	12,44
TOTAL			31,35

Quadro de Demanda (QD2)

Tipo de carga	Potência instalada (kVA)	Fator de demanda (%)	Demanda (kVA)
Motores	3,63	75	2,72
Iluminação e TUG's (Clínicas e hospitais)	9,20	40	3,68
Chuveiros, ferros elétricos, aquecedores de água (não residencial)	12,13	84	10,19
Condicionador de Ar tipo janela e Split	3,39	100	3,39
TOTAL			19,98

CARIMBO DO CAU / CREA:

CARIMBO DA PREFEITURA:

ASSOCIAÇÃO MATO-GROSSENSE DOS MUNICÍPIOS COORDENAÇÃO DE PROJETOS

SITE: www.amm.org.br
E-MAIL: centraldeprojetosamm@gmail.com

ADM. NEURILAN FRAGA

TIPO DE OBRA:	INSTITUCIONAL	MODALIDADE:	CONSTRUÇÃO
OBJETO:	CONSTRUÇÃO DO PONTO DE APOIO DE ATENDIMENTO A SAÚDE		
CONCEDENTE/ CNPJ:	PREFEITURA MUNICIPAL DE SANTO ANTÔNIO DO LEVERGER CNPJ: 03.507.555/0001-12		
ENDEREÇO:	RUA CAMPO GRANDE, S/N, COHAB MARECHAL RONDON - SANTO ANTÔNIO DO LEVERGER - MT		
AUTOR DO PROJETO:	FÁBIO LOPES DE ARAÚJO Engenheiro Eletricista CREA 120577/2009-4		
RESPONSÁVEL TÉCNICO P/ OBRA:	FÁBIO LOPES DE ARAÚJO Engenheiro Eletricista CREA 120577/2009-4		

PROJETO ELÉTRICO

ASSUNTO:
INSTALAÇÕES ELÉTRICAS DE BAIXA TENSÃO - 220/127V

DATA DE ENTREGA:	COORDENADAS GEOGRÁFICAS:	QUADRO DE ÁREAS	
	ÍNDICES URBANÍSTICOS	ÁREA TERRENO:	ÁREA CONSTRUÍDA:
REVISÃO:	TAXA DE OCUPAÇÃO: XX%	ÁREA COBERTA:	ÁREA PERMEÁVEL:
ESCALA:	COEFIC. APROV.: XX	TAXA DE PERMEAB.: XX%	ÁREA CALÇADA:
ART:	DESENHO:		

ELE
FOLHA Nº
02/02